

武蔵野市の図書館

平成 30 年度 事業報告

武蔵野市立図書館

武蔵野市の図書館

平成30年度 事業報告

武蔵野市立図書館

目 次

■ 図書館の概況	機構	1
	図書館の管理運営	2
	施設概要	3
	吉祥寺図書館のリニューアル開館	6
〈事業報告編〉		
■ 貸出サービス	貸出サービス	8
	有効登録者数	8
	貸出数	8
■ 予約・リクエストサービス	予約・リクエストサービス	9
	予約件数	9
	相互貸借件数	10
	人気ランキング	10
■ 新聞・雑誌	新聞・雑誌所蔵タイトル数	13
	官報・新聞縮刷版等	13
■ 郷土・行政資料	資料の主な種類・分類・年間受入・除籍資料冊数	14
	定点撮影	14
	市民文庫	14
■ 市史編纂		15
■ AVサービス	資料所蔵数	16
	貸出件数	16
	視聴用デッキ所有数・AVブース利用状況	16
■ 児童サービス	こどもまつり	17
	どっきんどようび	19
	おはなし会	19
	夏休みこども教室	20
	武蔵野プレイス春休み児童向けイベント	20
	児童用配布物	21
	むさしのブックスタート	21
	吉祥寺図書館リニューアル記念事業	22
	除籍資料のリサイクル	23
	季節のテーマ展示等	23
	配慮を必要とする子どもへのサービス	25
■ YA(ヤングアダルト)サービス		26
■ 読書の動機づけ指導		29
■ 学校連携		30
■ 職場体験		31
■ 子ども図書館文芸賞		32
■ 子ども読書活動推進計画	子ども読書活動推進計画の概要	33
	平成30年度の取組み	35
■ 団体貸出サービス及び文庫活動助成	蔵書数及び貸出数	36
	団体貸出サービス	36
	武蔵野市文庫連絡会(文庫連)事業	36

■ 障害者サービス	登録者数	37
	利用者サービス	37
	障害者サービス利用者懇談会	39
	講座	40
	障害者サービス登録を必要としないサービス	41
■ 一般向け催し	映画会	44
	ビブリオバトル@武蔵野プレイス	45
	データベース講習会	46
	吉祥寺図書館リニューアル記念事業	46
	トピックス	47
	課題解決テーマ展示	50
	武蔵野プレイス内で他機能に提供した図書数	51
■ 除籍資料リサイクル事業	概要・リサイクルコーナー提供資料数	53
■ グループ学習室利用	利用申込み及び利用方法・利用状況	54
■ 学習室利用	利用方法等・利用状況	55
■ 大学図書館利用	成蹊大学図書館	56
	亜細亜大学図書館	56
	日本獣医生命科学大学附属図書館	56
	市内大学以外の利用紹介申請	57
	大学図書館利用願発行実績	57
■ レファレンスサービス	利用方法・利用対象・利用状況	58
	ホームページレファレンス情報提供	58
■ インターネット検索用パソコン	サービスの概要	59
	オンラインデータベース	59
	武蔵野市地域映像アーカイブ（武蔵野プレイス）	60
	インターネット検索用パソコン利用状況	60
	ナクソス・ミュージック・ライブラリー利用状況	60
■ 図書特別整理	概要	61
	実績	61
■ 図書館情報システムの概要	導入の経過	62
	個人情報保護に関する留意事項	62
	図書館情報システム所蔵機器一覧	63
■ 広報	図書館だより	64
	利用サービスガイド	64
	ホームページ	64
■ 人材育成・職員研修		65
■ 図書館運営委員会		68
■ 図書館基本計画	武蔵野市図書館基本計画の概要	70
<統計編>		
■ 図書館評価のための主要指標		77
■ 一般統計(平成30年度)		78
■ 予約・リクエストサービス		87
■ サービス事業		88
■ レファレンスサービス		93
■ インターネット検索用パソコン		93

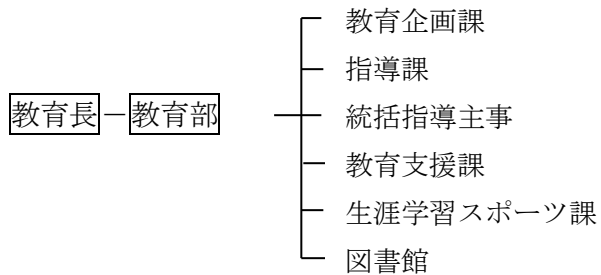
■ 他自治体図書館との比較		94
<参考資料>		
■ 参考資料	武蔵野市立図書館条例	96
	武蔵野市立図書館条例施行規則	100
	武蔵野市図書館処務規程	103
	武蔵野市図書館スポンサーによる広告掲載取扱要綱	105
	武蔵野市立図書館における防犯カメラの管理及び運用に関する要綱	107
	武蔵野市立図書館嘱託員取扱要綱	108
	武蔵野市立図書館資料収集方針	112
	児童図書資料収集方針	115
	ヤング・アダルト図書資料収集方針	117
	視聴覚資料収集方針	119
	郷土行政資料収集方針	121
	武蔵野市立図書館 館内用インターネット端末利用規約	123
	武蔵野市立図書館除籍基準	125
	武蔵野市立図書館読書の動機づけ指導実施要綱	126
	武蔵野市子ども図書館文芸賞実施要綱	128
	武蔵野市立図書館身体障害者サービス実施要領	130
	武蔵野市立図書館身体障害者書籍郵送サービスの実施要領	132
	武蔵野市立図書館デジタル録音図書再生機器貸出サービス実施要綱	133
	武蔵野市図書館運営委員会設置要綱	134
	武蔵野市図書館運営委員会選書部会設置要綱	135
	武蔵野市図書館運営委員会傍聴基準	136
	武蔵野市図書館基本計画策定委員会設置要綱	137
	武蔵野市立武蔵野プレイス条例	138
	武蔵野市立武蔵野プレイス条例施行規則	143
	武蔵野市立図書館年表	150

図書館の概況

■ 図書館の概況

1. 機構

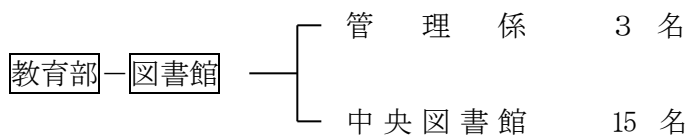
(1) 教育委員会の機構



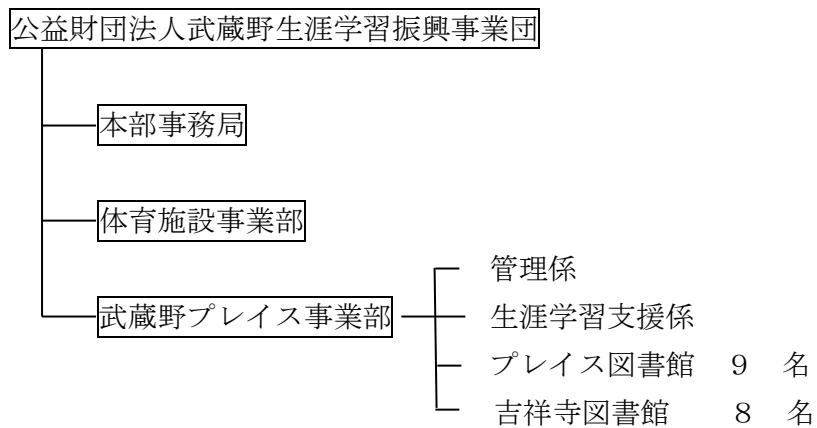
中学校 6 校

小学校 12 校

(2) 図書館の機構



館長 1 名



理事長 1 名

常務理事 2 名

2. 図書館の管理運営

(1) 人的体制

図書館の運営は、常勤職員のほか、非常勤職員（図書館嘱託員）、臨時職員（アルバイト）等の臨時職員により担われています。

単位：人

	専任職員 ※1		兼任職員 ※2		非常勤職員 ※3		臨時職員 ※4		委託・派遣職員 ※5		合計	
	職員数	司書	職員数	司書	職員数	司書	職員数	司書	職員数	司書	職員数	司書
中央	18	7	0	0	25.5	15	4.5	3	0	0	48	25
吉祥寺	3	2	0	0	0	0	0	0	20.1	17	23.1	19
プレイス	2	1	0	0	0	0	0	0	54.8	42	56.8	43
図書館合計	23	10	0	0	25.5	15	4.5	3	74.9	59	127.9	87
司書率(%)	43.5%		—		58.8%		66.7%		78.8%		68.0%	

※1 正職員 ※2 ※1のうち図書館以外の職務が本務である者

※3 再任用職員、図書館嘱託員 ※4 アルバイト ※5 指定管理者の職員等

*数値については、同時期に実施する他調査との整合性を取るため、平成31年4月1日現在の数値とした。

*非常勤職員、臨時職員、委託・派遣職員は年間労働時間の合計1,500時間を1人として換算する。
また、司書資格保有者は実数である。

(2) 平成30年度の主な取り組み

① 市立図書館の図書等資料の充実を図りました。（受入資料数）

中央図書館：図書 25,123冊、CD 3,312点、DVD 311点

吉祥寺図書館：図書 9,380冊、

武蔵野プレイス：図書 11,427冊

※中央CDの増加分は、吉祥寺からの移管分を含む。

② 図書館評価の実施

第8期図書館運営委員会において、平成29年度図書館事業の評価、平成30年度図書館事業目標の設定を行いました。

③ 図書館基本計画の改定

第1期計画が平成31（2019）年度に計画期間を終了することを踏まえ、平成29年度に設置した図書館基本計画策定委員会にて、武蔵野市立図書館が今後進むべき姿を描くと同時に、3館の適切な役割分担、その実現のために必要な施策を網羅的・体系的に整理するため、新たに第2期武蔵野市図書館基本計画を策定しました。

3. 施設概要

中央図書館

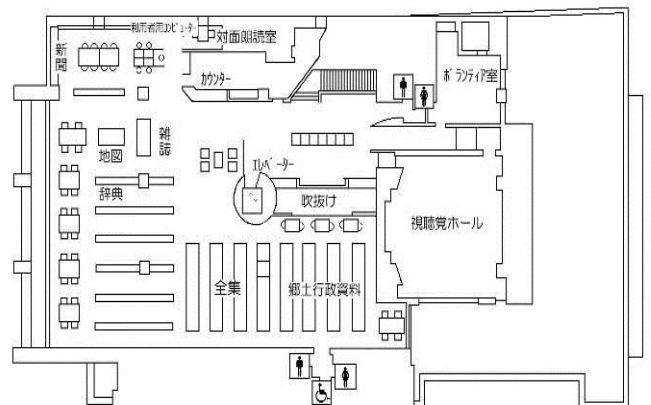
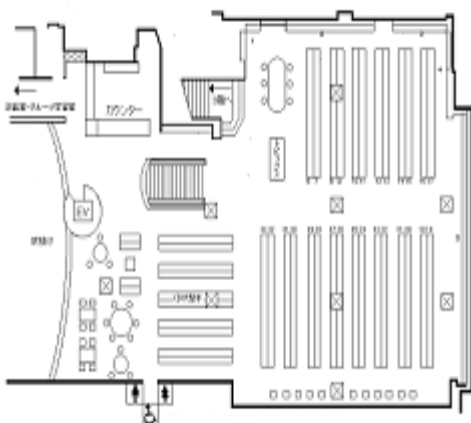
(平成7年4月2日開館)

所在地	武蔵野市吉祥寺北町4-8-3
電話	0422-51-5145
開館時間	月～木曜日 午前9時30分～午後8時 土・日曜日・祝日 午前9時30分～午後5時
休館日	毎週金曜日、館内整理日…毎月第1水曜日（ただし、1月は4日、祝日の場合はその前後の平日）、年末年始、図書特別整理期間
施設	
敷地面積	3,075.75 m ²
延床面積	7,548.42 m ²
階別構成	1階 新聞・雑誌コーナー、視聴覚コーナー、児童図書コーナー、おはなしのへや、ヤングアダルトコーナー、予約棚 2階 一般図書コーナー、グループ学習室、談話室 3階 参考資料室、視聴覚ホール、ボランティア室、対面朗読室 4階 事務室 地下1階 書庫 2階 団体資料室、駐車場
駐輪可能台数	185台
駐車可能台数	17台

1F



2F



吉祥寺図書館

(昭和 62 年 11 月 14 日開館)

所在地 武蔵野市吉祥寺本町 1-21-13
電話 0422-20-1011
開館時間 午前 9 時 30 分～午後 8 時
休館日 毎週水曜日 (祝日と重なる場合は開館し、翌日は休館)、年末年始、図書特別整理期間

施設

敷地面積 815.31 m²

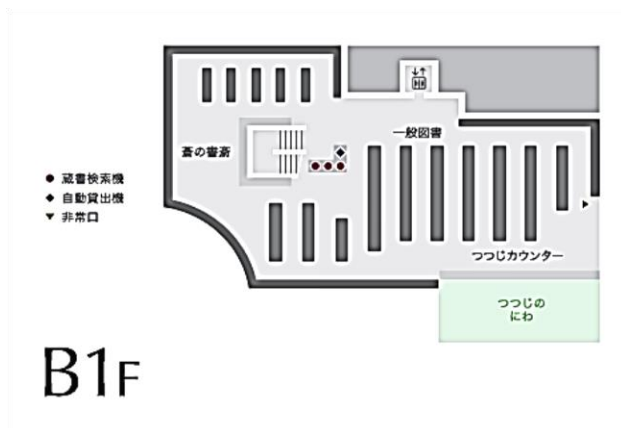
延床面積 1,655.96 m²

階別構成 1階 新聞・雑誌コーナー、展示コーナー、予約資料コーナー、ICTコーナー、事務室

2階 児童書コーナー、ヤングアダルトコーナー、授乳室、多目的室、録音室

地下1階 一般図書コーナー

駐輪可能台数 50 台



武蔵野プレイス

(平成 23 年 7 月 9 日開館)

所在地 武蔵野市境南町 2 - 3 - 18
電話 0422-30-1900
開館時間 午前 9 時 30 分～午後 10 時
休館日 毎週水曜日 (祝日と重なる場合は開館し、翌日は休館)、年末年始、図書特別整理期間

施設

敷地面積 2,166.20 m²

延床面積 9,809.76 m²

階別構成 地上 4 階、地下 3 階

1 階 新聞・雑誌コーナー、予約資料コーナー、新着・返却資料棚、対面朗読室

2 階 生活関連図書・児童図書コーナー、おはなしのへや、

地下 1 階 一般図書コーナー、有料データベース等検索パソコンコーナー、レファレンスカウンター、録音室

地下 2 階 芸術分野及び青少年向け図書コーナー

駐輪可能台数 236 台

駐車可能台数 28 台

B2F



B1F



1F



2F



4. 吉祥寺図書館のリニューアル開館(平成30年度)

(1) リニューアルのあらまし

昭和62年(1987年)に開館した吉祥寺図書館は、平成29年(2017年)に築30年を迎えることを機に、施設の老朽化対策および多様化する市民ニーズへの対応等を踏まえた大規模な改修工事が行われることになりました。このため平成27年に、市内3図書館の実務者により新しい図書館にふさわしい「吉祥寺図書館の在り方」がまとめられ、さらに平成28年11月にこの「在り方」に基づき具体的な方針である「吉祥寺図書館リニューアル計画」が策定されました。平成29年9月1日より翌年4月までの7ヶ月間に同計画に基づく改修工事が実施されましたが、市の東部地区の図書館サービスに大きな空白が生じないように、工事休館期間中には同図書館に至近の民間レンタルスペースに『吉祥寺図書館臨時窓口』が設置されました。この窓口は、予約資料受け取り専用窓口でしたが、平成29年9月1日より吉祥寺図書館が開館する前日の平成30年4月15日まで、延べ49,125名の利用者に対しサービスを提供し、78,778点の資料の貸出しを行いました。

工事休館期間を経て平成30年4月16日にリニューアル開館した吉祥寺図書館の開館初日には、平日にも関わらず3,000人余りの入館者がありました。リニューアルに伴い各種設備の整備や、運営形態を変更したことで総開館時間数が増えたことなどにより、入館者数はリニューアル以前には年間約42万人(1日平均1,400人)であったのが、リニューアル開館初年度は年間約60万人(1日平均約2,000人)と、4割以上の増加となりました。

(2) リニューアルに伴う整備内容

「吉祥寺図書館リニューアル計画」の基本理念『多様な人々が本を通じて集まり、人とまちと図書館のネットワークが形成されていくことで地域づくりに貢献する』のもと、『全ての利用者が気軽に立ち寄りたくなる魅力的な図書館』を目指し、以下の項目について整備を行いました。

1) ライブラリー・オートメーションの本格導入

利用者の時間の節約、個人情報の保護等にも寄与する自動貸出機、自動返却機、予約本の自動貸出機などのライブラリー・オートメーション機器を本格的に導入しました。

2) 各フロアの特徴化

利便性の向上や図書館としての特徴が伝わりやすいものにするため、地下1階は一般向け蔵書、1階は新聞、雑誌、各種展示と予約資料の棚、2階は家族層向け、と各フロアの特徴を際立たせる蔵書構成や空間構成の構築を行いました。

① 地下1階：一般図書フロア

- ・ビジネスパーソンや高齢者といった利用者層に配慮し、文庫架の増設、YA図書の2階への移動等による一般書の蔵書能力アップ及び閲覧席の増設や、落ち着きのあがる空間を演出する内装への改修を行いました。

② 1階：地元情報、新聞、雑誌、話題の本のフロア

- ・他では目にすることのないような吉祥寺に特化した地元密着情報や、市民の様々

な課題解決に資する時宜にかなったテーマ展示を行うスペース「きちとしょトピック」を新設しました。

・ICTコーナーとしても利用できるよう Wi-Fi 環境をフロアの1部に整備しました。

③ 2階：絵本・児童書とYA図書のフロア

・幼児コーナーの充実、子ども用トイレをはじめとするトイレの改修・増設、おむつ替えスペース・授乳スペースの設置、生活関連本コーナーの拡充等により小さな子どもと保護者が気兼ねなく滞在できる環境を整備しました。

・中・高生向け図書の2階フロアへの移動等により、中高生層の居場所としての機能を高められるような雰囲気づくりをしました。

・映画会・講演会等図書館が主催する行事のない時にはWi-Fi 環境の整備された閲覧・学習スペースとして提供できるよう、従来の集会室を再整備しました。このスペースは「まなびとつどいのへや」と名付けられ、平成30年6月25日より行事のない日は学習室として一般開放されるようになりましたが、平成31年3月31日までに約4,500名の利用がありました。

(3) 運営形態の変更

リニューアルに伴い、吉祥寺図書館の管理運営を武蔵野プレイスで実績のある公益財団法人武蔵野生涯学習振興事業団に委託する指定管理体制となりました。この管理体制の変更に伴い、リニューアル前は毎月第一水曜日と毎週金曜日であった休館日を、毎週水曜日のみと変更したほか、午後5時までだった土・日・祝日の業務時間を午後8時まで延長し、すべての開館日において業務時間が午前9時30分から午後8時までとなりました。