

武蔵野市の図書館

令和元（平成31）年度 事業報告

武蔵野市立図書館

武蔵野市の図書館

令和元（平成31）年度 事業報告

武蔵野市立図書館

目 次

■ 図書館の概況	機構	1
	図書館の管理運営	2
	施設概要	3
	新型コロナウイルス感染症に対する図書館の対応	6
〈事業報告編〉		
■ 貸出サービス	貸出サービス	7
	有効登録者数	7
	貸出数	7
■ 予約・リクエストサービス	予約・リクエストサービス	8
	予約件数	8
	相互貸借件数	9
	人気ランキング	9
■ 新聞・雑誌	新聞・雑誌所蔵タイトル数	12
	官報・新聞縮刷版等	12
■ 郷土・行政資料	資料の主な種類・分類・年間受入・除籍資料冊数	13
	定点撮影	13
	市民文庫	13
■ 市史編纂		14
■ AVサービス	資料所蔵数	15
	貸出件数	15
	視聴用デッキ所有数・AVブース利用状況	15
■ 児童サービス	こどもまつり	16
	どっきんどようび	18
	おはなし会	19
	夏休みこども教室	19
	武蔵野プレイス春休み児童向けイベント	20
	児童用配布物	20
	むさしのブックスタート	20
	除籍資料のリサイクル	22
	季節のテーマ展示等	22
	配慮を必要とする子どもへのサービス	23
■ YA(ヤングアダルト)サービス		25
■ 読書の動機づけ指導		29
■ 学校連携		30
■ 職場体験		31
■ 子ども図書館文芸賞		32
■ 子ども読書活動推進計画	子ども読書活動推進計画の概要	33
	令和元年度の取組み	35
■ 団体貸出サービス及び文庫活動助成	蔵書数及び貸出数	36
	団体貸出サービス	36
	武蔵野市文庫連絡会（文庫連）事業	36
■ 障害者サービス	登録者数	37

	利用者サービス	37
	障害者サービス利用者懇談会	39
	講座	40
	障害者サービス登録を必要としないサービス	41
■ 一般向け催し	映画会	44
	ビブリオバトル@武蔵野プレイス	45
	データベース講習会	46
	吉祥寺図書館一般・高齢者向けイベント	46
	トピックス	47
	課題解決テーマ展示	50
	武蔵野プレイス内で他機能に提供した図書数	51
■ 除籍資料リサイクル事業	概要・リサイクルコーナー提供資料数	53
■ グループ学習室利用	利用申込み及び利用方法・利用状況	54
■ 学習室利用	利用方法等・利用状況	55
■ 大学図書館利用	成蹊大学図書館	56
	亜細亜大学図書館	56
	日本獣医生命科学大学附属図書館	56
	市内大学以外の利用紹介申請	57
	大学図書館利用願発行実績	57
■ レファレンスサービス	利用方法・利用対象・利用状況	58
	ホームページレファレンス情報提供	58
■ インターネット検索用パソコン	サービスの概要	60
	オンラインデータベース	60
	武蔵野市地域映像アーカイブ（武蔵野プレイス）	61
	インターネット検索用パソコン利用状況	61
	ナクソス・ミュージック・ライブラリー利用状況	61
■ 図書特別整理	概要	62
	実績	62
■ 図書館情報システムの概要	導入の経過	63
	個人情報保護に関する留意事項	63
	図書館情報システム所蔵機器一覧	64
■ 広報	図書館だより	65
	利用サービスガイド	65
	ホームページ	65
■ 人材育成・職員研修		66
■ 図書館運営委員会		69
■ 図書館基本計画	武蔵野市図書館基本計画の概要	72
<統計編>		
■ 図書館評価のための主要指標		77
■ 一般統計(令和元(平成 31)年度)		78
■ 予約・リクエストサービス		87
■ サービス事業		88
■ レファレンスサービス		93
■ インターネット検索用パソコン		93
■ 他自治体図書館との比較		94

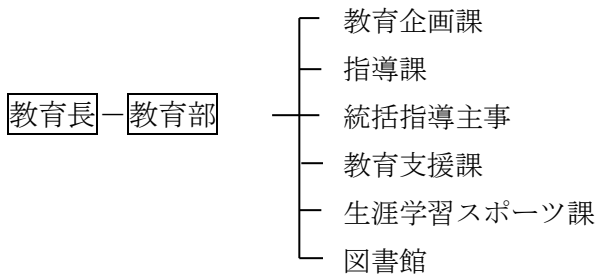
<参考資料>		
■ 参考資料	武蔵野市立図書館条例	96
	武蔵野市立図書館条例施行規則	100
	武蔵野市図書館処務規程	103
	武蔵野市図書館スポンサーによる広告掲載取扱要綱	105
	武蔵野市立図書館における防犯カメラの管理及び運用に関する要綱	107
	武蔵野市立図書館事務員等取扱要綱	108
	武蔵野市立図書館資料収集方針	111
	児童図書資料収集方針	114
	ヤング・アダルト図書資料収集方針	116
	視聴覚資料収集方針	118
	郷土行政資料収集方針	120
	武蔵野市立図書館 館内用インターネット端末利用規約	122
	武蔵野市立図書館除籍基準	124
	武蔵野市立図書館読書の動機づけ指導実施要綱	125
	武蔵野市子ども図書館文芸賞実施要綱	127
	武蔵野市立図書館身体障害者サービス実施要領	129
	武蔵野市立図書館身体障害者書籍郵送サービスの実施要領	131
	武蔵野市立図書館デジタル録音図書再生機器貸出サービス実施要綱	132
	武蔵野市図書館運営委員会設置要綱	133
	武蔵野市図書館運営委員会選書部会設置要綱	134
	武蔵野市図書館運営委員会傍聴基準	135
	武蔵野市立武蔵野プレイス条例	136
	武蔵野市立武蔵野プレイス条例施行規則	141
	武蔵野市立図書館年表	148

図書館の概況

■ 図書館の概況

1. 機構

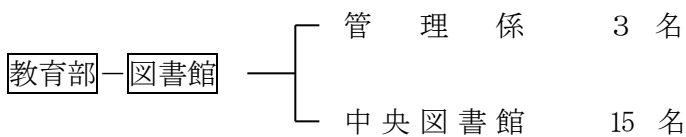
(1) 教育委員会の機構



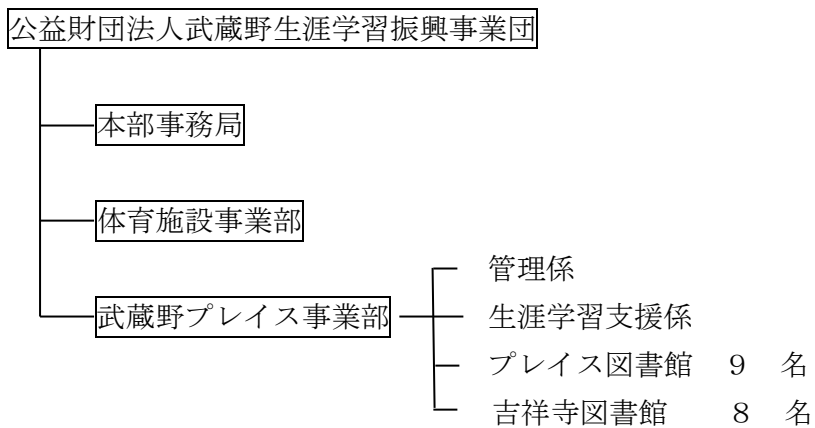
中学校 6 校

小学校 12 校

(2) 図書館の機構



館長 1 名



理事長 1 名

常務理事 2 名

2. 図書館の管理運営

(1) 人的体制

図書館の運営は、常勤職員のほか、非常勤職員（図書館嘱託員）、臨時職員（アルバイト）等の臨時職員により担われています。

※ なお、令和2年度より、これまでの非常勤職員（図書館嘱託員）と臨時職員（アルバイト）は、それぞれパートナー職員とアシスタント職員制度に変更になりました。

単位：人

	専任職員 ※1		兼任職員 ※2		非常勤職員 ※3		臨時職員 ※4		委託・派遣職員 ※5		合計	
	職員数	司書	職員数	司書	職員数	司書	職員数	司書	職員数	司書	職員数	司書
中央	17	6	0	0	27.0	19	3.7	2	0	0	47.7	27
吉祥寺	0	0	0	0	0	0	0	0	22.2	20	22.2	20
プレイス	0	0	0	0	0	0	0	0	57.7	42	57.7	42
図書館合計	17	6	0	0	27.0	19	3.7	2	79.9	62	127.6	89
司書率(%)	35.3%		—		70.4%		54.1%		77.6%		69.7%	

※1 正職員 ※2 ※1のうち図書館以外の職務が本務である者

※3 再任用職員、図書館嘱託員 ※4 アルバイト ※5 指定管理者の職員等

*上記内容については、同時期に実施する他調査との整合性を取るため、令和2年4月1日現在とした。

*非常勤職員、臨時職員、委託・派遣職員は年間労働時間の合計1,500時間を1人として換算する。
また、司書資格保有者は実数である。

(2) 令和元（平成31）年度の主な取り組み

① 市立図書館の図書等資料の充実を図りました。（受入資料数）

中央図書館：図書 23,332冊、CD 312点、DVD 311点

吉祥寺図書館：図書 8,884冊、

武蔵野プレイス：図書 11,031冊、

② 第2期図書館基本計画における目標の設定

第8期図書館運営委員会において、第2期図書館基本計画における今後10年間の目標設定と令和元（平成31）年度図書館事業の目標設定を行いました。第9期図書館運営委員会においては、その目標に基づき、討議を行いました。

3. 施設概要

中央図書館

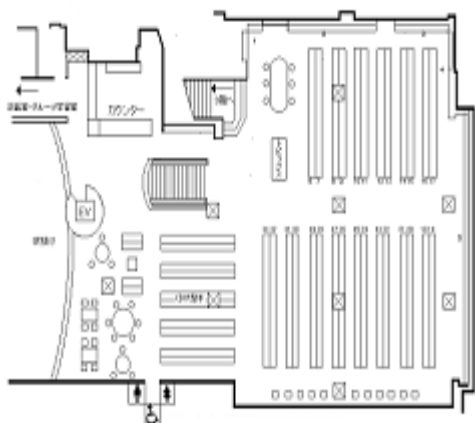
(平成7年4月2日開館)

所在地	武蔵野市吉祥寺北町4-8-3
電話	0422-51-5145
開館時間	月～木曜日 午前9時30分～午後8時 土・日曜日・祝日 午前9時30分～午後5時
休館日	毎週金曜日、館内整理日…毎月第1水曜日（ただし、1月は4日、祝日の場合はその前後の平日）、年末年始、図書特別整理期間
施設	
敷地面積	3,075.75 m ²
延床面積	7,548.42 m ²
階別構成	1階 新聞・雑誌コーナー、視聴覚コーナー、児童図書コーナー、おはなしのへや、ヤングアダルトコーナー、予約棚 2階 一般図書コーナー、グループ学習室、談話室 3階 参考資料室、視聴覚ホール、ボランティア室、対面朗読室 4階 事務室 地下1階 書庫 2階 団体資料室、駐車場
駐輪可能台数	185台
駐車可能台数	17台

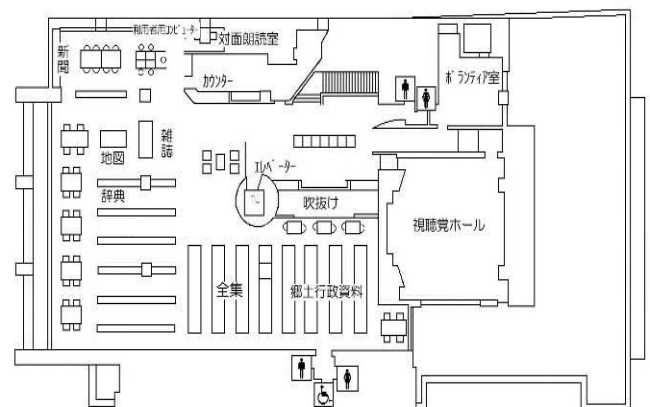
1F



2F



3F



吉祥寺図書館

(昭和 62 年 11 月 14 日開館)

(平成 30 年 4 月 16 日リニューアル開館)

所在地 武蔵野市吉祥寺本町 1-21-13

電話 0422-20-1011

開館時間 午前 9 時 30 分～午後 8 時

休館日 毎週水曜日 (祝日と重なる場合は開館し、翌日は休館)、年末年始、図書特別整理期間

施設

敷地面積 815.31 m²

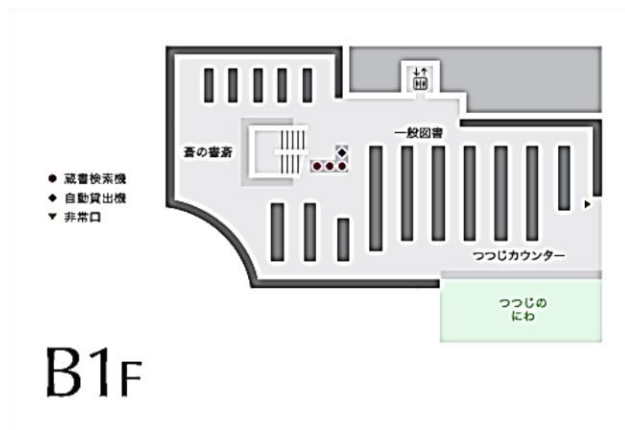
延床面積 1,655.96 m²

階別構成 1階 新聞・雑誌コーナー、展示コーナー、予約資料コーナー、ICTコーナー、事務室

2階 児童書コーナー、ヤングアダルトコーナー、授乳室、多目的室、録音室

地下1階 一般図書コーナー

駐輪可能台数 50 台



武蔵野プレイス

(平成 23 年 7 月 9 日開館)

所在地 武蔵野市境南町 2 - 3 - 18
電話 0422-30-1900
開館時間 午前 9 時 30 分～午後 10 時
休館日 毎週水曜日 (祝日と重なる場合は開館し、翌日は休館)、年末年始、図書特別整理期間

施設

敷地面積 2,166.20 m²

延床面積 9,809.76 m²

階別構成 地上 4 階、地下 3 階

1 階 新聞・雑誌コーナー、予約資料コーナー、新着・返却資料棚、対面朗読室

2 階 生活関連図書・児童図書コーナー、おはなしのへや、

地下 1 階 一般図書コーナー、有料データベース等検索パソコンコーナー、レファレンスカウンター、録音室

地下 2 階 芸術分野及び青少年向け図書コーナー

駐輪可能台数 236 台

駐車可能台数 28 台

B2F



B1F



1F



2F



4. 令和元（平成 31）年度中における新型コロナウイルス感染症への図書館の対応

新型コロナウイルス感染症の拡大に伴い、武蔵野市では、世界保健機関（WHO）が緊急事態宣言を発表した1月31日（金）に「新型コロナウイルス感染症対策本部」を設置し、関係機関とも連携し、感染症の発症・拡大防止に取り組みました。

この取組みにおいて、文化施設、コミュニティセンター、体育施設、ふるさと歴史館など市公共施設は臨時休館を実施し、市立図書館3館も令和元（平成 31）年度中の令和2年3月2日（月）から同月31日（火）まで臨時休館を実施しました。（※臨時休館は、令和2年6月14日（日）まで継続。）

なお、この臨時休館中にも、小中高等学校等の休業に伴う特別措置として、市内の児童生徒に限定した予約図書の貸出業務を、3月18日（水）から3月31日（火）まで、以下のとおり実施しました。

◆臨時休館中における市内児童生徒に限定した予約図書の貸出状況

日付	曜日	受取者数（人）				貸出数（冊・点）			
		中央	吉祥寺	武蔵野 プレイス	合計	中央	吉祥寺	武蔵野 プレイス	合計
18	水	42	—	—	42	197	—	—	197
19	木	38	18	35	91	155	94	125	374
20	金	—	11	24	35	—	33	87	120
21	土	30	18	33	81	133	91	113	337
22	日	28	13	25	66	126	44	95	265
23	月	19	16	16	51	69	57	59	185
24	火	22	6	12	40	114	28	66	208
25	水	13	—	—	13	70	—	—	70
26	木	19	13	22	54	116	58	98	272
27	金	—	14	23	37	—	80	115	195
28	土	19	11	11	41	136	46	34	216
29	日	3	3	2	8	15	28	27	70
30	月	22	11	13	46	153	47	48	248
31	火	93	36	49	178	417	164	218	799
総合計		348	170	265	783	1,701	770	1,085	3,556

※3月29日（日）降雪により、来館者は少なかった。