

武蔵野市の図書館

令和2年度 事業報告

武蔵野市立図書館

武蔵野市の図書館

令和2年度 事業報告

武蔵野市立図書館

目 次

| | | |
|--------------------|------------------------|----|
| ■ 図書館の概況 | 機構 | 1 |
| | 図書館の管理運営 | 2 |
| | 施設概要 | 3 |
| | 新型コロナウイルス感染症に対する図書館の対応 | 6 |
| 〈事業報告編〉 | | |
| ■ 貸出サービス | 貸出サービス | 9 |
| | 有効登録者数 | 9 |
| | 貸出数 | 9 |
| ■ 予約・リクエストサービス | 予約・リクエストサービス | 10 |
| | 予約件数 | 10 |
| | 相互貸借件数 | 11 |
| | 人気ランキング | 11 |
| ■ 新聞・雑誌 | 新聞・雑誌所蔵タイトル数 | 14 |
| | 官報・新聞縮刷版等 | 14 |
| ■ 郷土・行政資料 | 資料の主な種類・分類・年間受入・除籍資料冊数 | 15 |
| | 定点撮影 | 15 |
| | 市民文庫 | 15 |
| ■ 市史編纂 | 武蔵野市史・子ども武蔵野市史 | 16 |
| ■ AVサービス | 資料所蔵数 | 17 |
| | 貸出件数 | 17 |
| | 視聴用デッキ所有数・AVブース利用状況 | 17 |
| ■ 児童サービス | こどもまつり | 18 |
| | どっきんどようび | 19 |
| | おはなし会 | 20 |
| | 吉祥寺図書館 こども向けイベント | 20 |
| | 武蔵野プレイス 春休み児童向けイベント | 20 |
| | 児童用配布物 | 21 |
| | むさしのブックスタート | 21 |
| | 除籍資料のリサイクル | 23 |
| | 季節のテーマ展示等 | 23 |
| | 配慮を必要とする子どもへのサービス | 24 |
| ■ YA(ヤングアダルト)サービス | 図書展示 | 26 |
| | YA世代向けイベント | 27 |
| | 図書ラボ | 28 |
| | 配布物 | 28 |
| ■ 読書の動機づけ指導 | | 29 |
| ■ 学校連携 | | 30 |
| ■ 職場体験 | | 31 |
| ■ 子ども図書館文芸賞 | | 32 |
| ■ 子ども読書活動推進計画 | 令和2年度の取組み | 33 |
| | 第2次武蔵野市子ども読書活動推進計画 概要版 | 34 |
| ■ 団体貸出サービス及び文庫活動助成 | 蔵書数及び貸出数 | 38 |

| | | |
|--------------------|------------------------|----|
| | 団体貸出サービス | 38 |
| | 武蔵野市文庫連絡会（文庫連）事業 | 38 |
| ■ 障害者サービス | 登録者数 | 39 |
| | 利用者サービス | 39 |
| | 障害者サービス利用者懇談会 | 42 |
| | 講座 | 42 |
| | 障害者サービス登録を必要としないサービス | 42 |
| ■ 一般向け催し | 映画会 | 44 |
| | ビブリオバトル・ビギナーズ@武蔵野プレイス | 45 |
| | データベース講習会 | 45 |
| | 吉祥寺図書館一般向けイベント | 46 |
| | トピックス | 46 |
| | 課題解決テーマ展示 | 49 |
| | 武蔵野ふるさと歴史館との共同展示 | 50 |
| | 武蔵野プレイス内で他機能に提供した図書数 | 50 |
| | マナー川柳 | 51 |
| ■ 除籍資料リサイクル事業 | 概要・リサイクルコーナー提供資料数 | 52 |
| ■ グループ学習室利用 | 利用申込み及び利用方法・利用状況 | 53 |
| ■ まなびとつどいのへやの学習席利用 | 利用方法等・利用状況 | 54 |
| ■ 大学図書館利用 | 成蹊大学図書館 | 55 |
| | 亜細亜大学図書館 | 55 |
| | 日本獣医生命科学大学附属図書館 | 55 |
| | 市内大学以外の利用紹介申請 | 56 |
| | 大学図書館利用願発行実績 | 56 |
| ■ レファレンスサービス | 利用方法・利用対象・利用状況 | 57 |
| | ホームページレファレンス情報提供 | 57 |
| ■ インターネット検索用パソコン | サービスの概要 | 59 |
| | オンラインデータベース | 59 |
| | 武蔵野市地域映像アーカイブ（武蔵野プレイス） | 60 |
| | インターネット検索用パソコン利用状況 | 60 |
| | ナクソス・ミュージック・ライブラリー利用状況 | 60 |
| ■ 電子書籍サービス | | 61 |
| ■ 図書特別整理 | 概要 | 62 |
| | 実績 | 62 |
| ■ 図書館情報システムの概要 | 導入の経過 | 63 |
| | 個人情報保護に関する留意事項 | 64 |
| | 図書館情報システム所蔵機器一覧 | 64 |
| ■ 広報 | 図書館だより | 65 |
| | 利用サービスガイド | 65 |
| | ホームページ | 65 |
| ■ 人材育成・職員研修 | | 66 |
| ■ 図書館運営委員会 | | 69 |
| ■ 図書館基本計画 | 武蔵野市図書館基本計画の概要 | 71 |
| <統計編> | | |
| ■ 図書館評価のための主要指標 | | 77 |

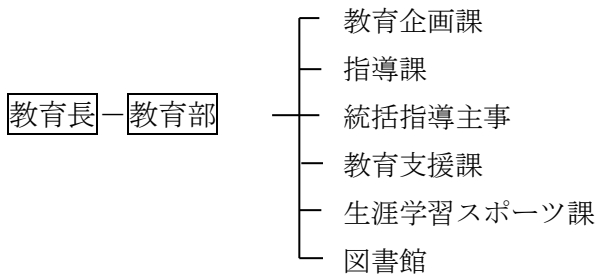
| | | |
|------------------|--------------------------------|-----|
| ■ 一般統計(令和2年度) | 蔵書統計 | 78 |
| | 利用状況 | 80 |
| | 有効登録者数 | 84 |
| | 蔵書数・貸出数の推移 | 86 |
| ■ 予約・リクエストサービス | | 87 |
| ■ サービス事業 | 児童サービス事業統計の推移 | 88 |
| | 学校連携事業統計の推移 | 91 |
| | YA向け事業統計の推移 | 91 |
| | 一般向け事業統計の推移 | 91 |
| | 施設利用統計の推移 | 93 |
| ■ レファレンスサービス | | 94 |
| ■ インターネット検索用パソコン | | 94 |
| ■ 他自治体図書館との比較 | | 95 |
| 〈参考資料〉 | | |
| ■ 参考資料 | 武蔵野市立図書館条例 | 97 |
| | 武蔵野市立図書館条例施行規則 | 101 |
| | 武蔵野市図書館処務規程 | 104 |
| | 武蔵野市図書館スポンサーによる広告掲載取扱要綱 | 106 |
| | 武蔵野市立図書館における防犯カメラの管理及び運用に関する要綱 | 108 |
| | 武蔵野市立図書館事務員等取扱要綱 | 109 |
| | 武蔵野市立図書館資料収集方針 | 112 |
| | 資料別収集方針 | 113 |
| | 児童図書資料収集方針 | 115 |
| | ヤング・アダルト図書資料収集方針 | 117 |
| | 視聴覚資料収集方針 | 119 |
| | 郷土行政資料収集方針 | 121 |
| | 武蔵野市立図書館 館内用インターネット端末利用規約 | 123 |
| | 武蔵野市立図書館公衆無線 LAN 利用規約 | 125 |
| | 武蔵野市立図書館電子書籍の利用に関する要綱 | 128 |
| | 武蔵野市立図書館除籍基準 | 130 |
| | 武蔵野市立図書館読書の動機づけ指導実施要綱 | 131 |
| | 武蔵野市子ども図書館文芸賞実施要綱 | 133 |
| | 武蔵野市立図書館身体障害者サービス実施要領 | 135 |
| | 武蔵野市立図書館身体障害者書籍郵送サービスの実施要領 | 137 |
| | 武蔵野市立図書館デジタル録音図書再生機器貸出サービス実施要綱 | 138 |
| | 武蔵野市図書館運営委員会設置要綱 | 139 |
| | 武蔵野市図書館運営委員会選書部会設置要綱 | 140 |
| | 武蔵野市図書館運営委員会傍聴基準 | 141 |
| | 武蔵野市立武蔵野プレイス条例 | 142 |
| | 武蔵野市立武蔵野プレイス条例施行規則 | 147 |
| | 武蔵野市立図書館年表 | 154 |

図書館の概況

■ 図書館の概況

1. 機構

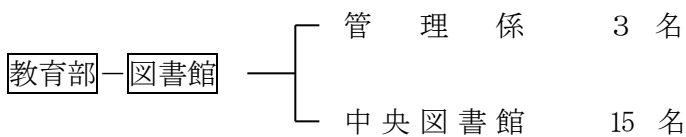
(1) 教育委員会の機構



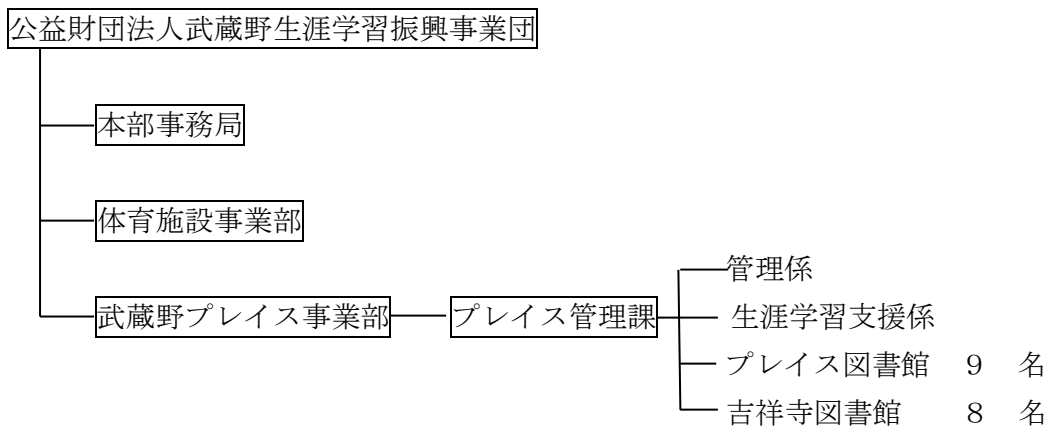
中学校 6 校

小学校 12 校

(2) 図書館の機構



館長 1 名



理事長 1 名

常務理事 2 名

2. 図書館の管理運営

(1) 人的体制

図書館の運営は、常勤職員のほか、非常勤職員（パートナー職員）、臨時職員（アシスタント職員）等の臨時職員により担われています。

単位：人

| | 専任職員 ※1 | | 兼任職員 ※2 | | 非常勤職員 ※3 | | 臨時職員 ※4 | | 委託・派遣職員 ※5 | | 合計 | |
|--------|------------|----|------------|----|-------------|----|------------|----|---------------|----|-------|----|
| | 職員数 | 司書 | 職員数 | 司書 | 職員数 | 司書 | 職員数 | 司書 | 職員数 | 司書 | 職員数 | 司書 |
| 中央 | 16 | 6 | 0 | 0 | 28.3 | 19 | 3.3 | 3 | 0 | 0 | 47.6 | 28 |
| 吉祥寺 | 0 | 0 | 0 | 0 | 0 | 0 | 0 | 0 | 24.2 | 21 | 24.2 | 21 |
| プレイス | 0 | 0 | 0 | 0 | 0 | 0 | 0 | 0 | 57.7 | 43 | 57.7 | 43 |
| 図書館合計 | 16 | 6 | 0 | 0 | 28.3 | 19 | 3.3 | 3 | 81.9 | 64 | 129.5 | 92 |
| 司書率(%) | 37.5% | | — | | 67.1% | | 90.9% | | 78.1% | | 71.0% | |

※1 正職員 ※2 ※1のうち図書館以外の職務が本務である者

※3 再任用職員、パートナー職員 ※4 アシスタント職員 ※5 指定管理者の職員等

*上記内容については、同時期に実施する他調査との整合性を取るため、令和3年4月1日現在とした。

*非常勤職員、臨時職員、委託・派遣職員は年間労働時間の合計1,500時間を1人として換算する。
また、司書資格保有者は実数である。

(2) 令和2年度の主な取り組み

① 市立図書館の図書等資料の充実を図りました。(受入資料数)

中央図書館：図書 29,604冊、CD 244点、DVD 265点

吉祥寺図書館：図書 8,446冊

武蔵野プレイス：図書 10,199冊

② 図書館評価の実施

第9期図書館運営委員会において、令和元（平成31）年度図書館事業の評価、令和2年度図書館事業目標の設定を行いました。

③ 中央図書館の運営形態の基本方針の策定

中央図書館の役割を今後も着実に実行していくために、知識と実務経験を組織内部に蓄積していく必要があることから、中央図書館を今後も直接管理運営していく方針を策定しました。

④ 第2次子ども読書活動推進計画の策定

変化し続ける子どもの読書環境を踏まえ、これまでの取組みを改めて整理、体系化し、関係機関が連携して子どもの読書環境の整備を推進していくことを目的に策定しました。

⑤ 蔵書方針の策定

現在の蔵書評価の結果を踏まえ、本市における蔵書構成の今後のあり方を示し、基礎資料や地域資料、多様性と持続性のある資料の収集・保存を適切に行うことを目的に策定しました。

⑥ 市民予約優先受付の開始

市内在住・在勤・在学の方が先行して予約が可能になるよう、予約可能期間を変更しました。

3. 施設概要

中央図書館

(平成7年4月2日開館)

所在地 武蔵野市吉祥寺北町4-8-3
 電話 0422-51-5145
 開館時間 月～木曜日 午前9時30分～午後8時
 土・日曜日・祝日 午前9時30分～午後5時
 休館日 毎週金曜日、館内整理日…毎月第1水曜日（祝日の場合は別の平日。ただし、1月は4日）、年末年始、図書特別整理期間

施設

敷地面積 3,005.62 m²

延床面積 7,548.42 m²

階別構成

| | |
|------|--|
| 1階 | 新聞・雑誌コーナー、視聴覚コーナー、児童図書コーナー、おはなしのへや、ヤングアダルトコーナー、予約棚 |
| 2階 | 一般図書コーナー、グループ学習室、談話室 |
| 3階 | 参考資料室、視聴覚ホール、ボランティア室、対面朗読室 |
| 4階 | 事務室 |
| 地下1階 | 書庫 |
| 2階 | 団体資料室、駐車場 |

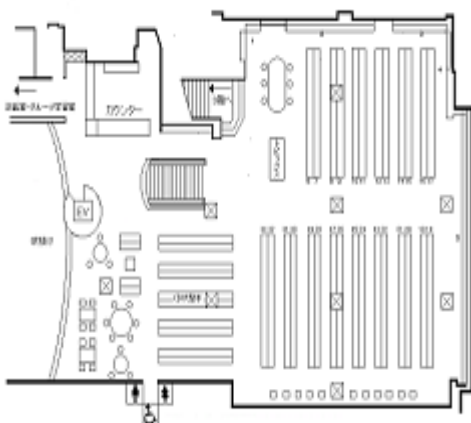
駐輪可能台数 185台

駐車可能台数 17台

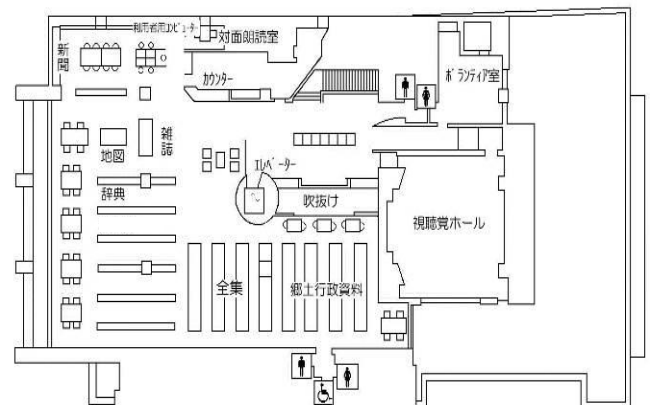
1F



2F



3F



武蔵野プレイス

(平成 23 年 7 月 9 日開館)

所在地 武蔵野市境南町 2 - 3 - 18
電話 0422-30-1900
開館時間 午前 9 時 30 分～午後 10 時
休館日 毎週水曜日 (祝日と重なる場合は開館し、翌日は休館)、年末年始、図書特別整理期間

施設

敷地面積 2,166.20 m²

延床面積 9,809.76 m²

階別構成 地上 4 階、地下 3 階

1 階 新聞・雑誌コーナー、予約資料コーナー、新着・返却資料棚、対面朗読室

2 階 生活関連図書・児童図書コーナー、おはなしのへや、

地下 1 階 一般図書コーナー、有料データベース等検索パソコンコーナー、レファレンスカウンター、録音室

地下 2 階 芸術分野及び青少年向け図書コーナー

駐輪可能台数 236 台

駐車可能台数 28 台

B2F



B1F



1F



2F



4. 令和2年度中における新型コロナウイルス感染症への図書館の対応

武蔵野市では、世界保健機関（WHO）が緊急事態宣言を発表した令和2年1月31日に、「武蔵野市新型コロナウイルス感染症対策本部」が設置されました。以降、市では、同対策本部会議における協議・決定のもと、感染拡大防止策や各種事業の実施可否、学校や施設などの休校・休館、また中小企業者等への支援やPCR検査体制の充実、医療提供体制を確保するための取り組みなど、さまざまな対策が行われてきました。

令和2年度における新型コロナウイルス感染症への図書館の主な対応は、次のとおりです。

(1) 休館および休館の延長

当初、令和2年3月2日から3月17日まで休館を予定していたが、その後休館延長を行い、最終的に6月14日まで休館

また、新規の予約資料の受付を4月1日から6月7日まで停止

(2) 図書館休館中に実施した貸出サービス

①令和2年3月18日～3月31日まで市内児童生徒に限定した予約図書の出貸

貸出者数・・・3館合計 783人

②令和2年5月27日～5月31日まで市内在住・在勤・在学者に限定した予約図書の出貸

（来館を分散させるため、受取できる日程を図書館カードの利用者番号の末尾の数字の偶数、奇数に分けて実施）

貸出者数・・・3館合計 1,828人

③令和2年6月1日～6月14日まで、予約本の受取対象者を市外登録者にも拡大して実施

貸出者数・・・3館合計 8,863人

(3) 図書館休館中に実施した貸出サービス以外の実施状況

①ナクソミュージックライブラリーの在宅利用サービス

実施期間：令和2年5月11日から6月14日まで

パスワード等発行枚数：合計 233枚

②吉祥寺図書館と吉祥寺美術館のコラボレーション企画として人形劇の動画を作成し配信

配信期間：令和2年6月1日から

(4) 6月15日からの開館状況

○閲覧席利用不可、開館時間変更（武蔵野プレイス）や新聞・雑誌最新号・参考図書（中央3階、参考資料室）の閲覧不可など、サービスを一部制限して開館

①再開した主なサービス

・書架への立ち入り、書庫資料の出納（中央図書館のみ）、資料の検索、資料の出貸（他自治体から借用した資料を含む）など

②図書館における感染防止対策

- ・マスク着用、手指消毒、カウンター窓口への飛沫感染防止シートの設置、返却された資料を72時間待機した後に返却処理、検索機・自動貸出機の定期的な消毒 など

③来館者へお願いしたこと

- ・発熱、だるさ、息苦しさ、咳などの症状がある場合などには利用を控えていただく、マスク着用、できるだけ少人数でのご利用、手指消毒または手洗い、館内の利用時間は30分以内 など

(5) 7月2日からの開館状況

○館内の座席数、利用可能時間等を減らして開館

- ①館内滞在時間を短時間にしていただくよう館内放送で案内
- ②閲覧席（机・椅子）の座席を減らして提供
- ③中央図書館「グループ学習室2」、吉祥寺図書館「まなびとつどいのへや」の利用時間と席数を削減、利用記録を収集（「グループ学習室1」は利用不可）
- ④AVブース、冷水器の利用中止

(6) 開館後の主なイベント等の事業実施状況

- ①としょかんこどもまつりは延期し、8月前半に各館1日限定で実施
- ②おはなし会は8月まで、映画会、どっきんどようびなどの各種イベントは9月まで中止。
10月からは実施方法、人数等を見直して再開
- ③子ども図書館文芸賞の授賞式（令和3年2月28日予定）を中止し、審査員の講評をDVDで受賞者に配布

(7) 電子書籍サービスの開始（市内在住・在勤・在学者対象）

非来館型サービスの充実、市民サービスの向上、音声読み上げデータ等を活用した障害者サービスの拡充を目的に電子書籍サービスを導入

サービス開始日：令和3年1月12日