

武蔵野市の図書館

令和4年度 事業報告

武蔵野市立図書館

武蔵野市の図書館

令和4年度 事業報告

武蔵野市立図書館

目 次

■ 図書館の概況	機構	1
	図書館の管理運営	2
	施設概要	3
	新型コロナウイルス感染症への図書館の対応	6
<事業報告編>		
■ 貸出サービス	貸出サービス	7
	有効登録者数	7
	貸出数	7
■ 予約・リクエストサービス	予約・リクエストサービス	8
	予約件数	8
	相互貸借件数	9
	人気ランキング	9
■ 新聞・雑誌	新聞・雑誌所蔵タイトル数	12
	官報・新聞縮刷版等	12
■ 郷土・行政資料	資料の主な種類・分類・年間受入・除籍資料冊数	14
	定点撮影	14
	市民文庫	14
■ 市史編纂	武蔵野市史・子ども武蔵野市史	15
■ AVサービス	資料所蔵数	16
	貸出件数	16
■ 児童サービス	こどもまつり	17
	どっきんどようび	18
	おはなし会	19
	お楽しみ映画会	21
	武蔵野プレイス 春休み児童向けイベント	21
	児童用配布物	21
	むさしのブックスタート	22
	除籍資料のリサイクル	23
	季節のテーマ展示等	24
	配慮を必要とする子どもへのサービス	25
■ YA(ヤングアダルト)サービス	図書展示	26
	YA世代向けイベント	28
	SNS発信(吉祥寺図書館)	29
	配布物	29
■ 読書の動機づけ指導		30
■ 学校連携		31
■ 職場体験		32
■ 子ども図書館文芸賞		33
■ 子ども読書活動推進計画	令和4年度の取組み	34
	第2次武蔵野市子ども読書活動推進計画 概要版	36
■ 団体貸出サービス及び文庫活動助成	蔵書数及び貸出数・登録数	40
	団体貸出サービス	40

	武蔵野市文庫連絡会（文庫連）事業	40
■ 障害者サービス	登録者数	42
	利用者サービス	42
	障害者サービス利用者懇談会	44
	講座	45
	障害者サービス登録を必要としないサービス	46
■ 一般向け催し	映画会	49
	武蔵野プレイス一般向けイベント	50
	データベース講習会	51
	吉祥寺図書館一般向けイベント	51
	トピックス	51
	課題解決テーマ展示	55
	武蔵野ふるさと歴史館との共同展示	56
	武蔵野プレイス内他機能等への提供、関連展示	57
■ 除籍資料リサイクル事業	概要・リサイクルコーナー提供資料数	59
■ グループ学習室利用	利用申込み及び利用方法・利用状況	60
■ まなびとつどいのへやの学習席利用	利用方法等・利用状況	61
■ 大学図書館利用	成蹊大学図書館	62
	亜細亜大学図書館	62
	日本獣医生命科学大学附属図書館	62
	市内大学以外の利用紹介申請	63
	大学図書館利用願発行実績	63
■ レファレンスサービス	利用方法・利用対象・利用状況	64
	ホームページレファレンス情報提供	64
■ インターネット検索用パソコン	サービスの概要	65
	オンラインデータベース	65
	武蔵野市地域映像アーカイブ（武蔵野プレイス）	66
	インターネット検索用パソコン利用状況	66
	ナクソス・ミュージック・ライブラリー利用状況	67
■ 電子書籍サービス		68
■ 図書特別整理	概要	70
	実績	70
■ 図書館情報システムの概要	導入の経過	71
	個人情報保護に関する留意事項	72
	図書館情報システム所蔵機器一覧	72
■ 広報	図書館だより	73
	利用サービスガイド	73
	ホームページ	73
■ 人材育成・職員研修		74
■ 図書館協議会		78
■ 図書館基本計画	武蔵野市図書館基本計画の概要	80
<統計編>		
■ 図書館評価のための主要指標		85
■ 一般統計(令和4年度)	蔵書統計	86
	利用状況	88

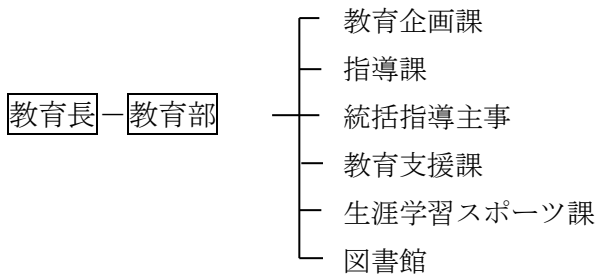
	有効登録者数	92
	蔵書数・貸出数の推移	94
■ 予約・リクエストサービス		95
■ サービス事業	児童サービス事業統計の推移	96
	学校連携事業統計の推移	99
	YA向け事業統計の推移	99
	一般向け事業統計の推移	99
	施設利用統計の推移	101
■ レファレンスサービス		102
■ インターネット検索用パソコン		102
■ 他自治体図書館との比較		103
<参考資料>		
■ 参考資料	武蔵野市立図書館条例	105
	武蔵野市立図書館条例施行規則	109
	武蔵野市図書館処務規程	113
	武蔵野市図書館スポンサーによる広告掲載取扱要綱	115
	武蔵野市立図書館における防犯カメラの管理及び運用に関する要綱	117
	武蔵野市立図書館事務員等取扱要綱	118
	武蔵野市立図書館資料収集方針	121
	資料別収集方針	122
	児童図書資料収集方針	124
	ヤング・アダルト図書資料収集方針	126
	視聴覚資料収集方針	128
	郷土行政資料収集方針	130
	武蔵野市立図書館 館内用インターネット端末利用規約	132
	武蔵野市立図書館公衆無線 LAN 利用規約	134
	武蔵野市立図書館電子書籍の利用に関する要綱	137
	武蔵野市立図書館除籍基準	139
	武蔵野市立図書館読書の動機づけ指導実施要綱	140
	武蔵野市子ども図書館文芸賞実施要綱	142
	武蔵野市立図書館身体障害者サービス実施要領	144
	武蔵野市立図書館身体障害者書籍郵送サービスの実施要領	146
	武蔵野市立図書館デジタル録音図書再生機器貸出サービス実施要綱	147
	武蔵野市図書館協議会傍聴基準	148
	武蔵野市立武蔵野プレイス条例	149
	武蔵野市立武蔵野プレイス条例施行規則	154
	武蔵野市立図書館年表	161

図書館の概況

■ 図書館の概況

1. 機構

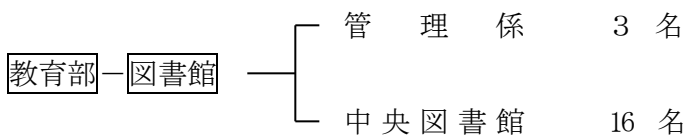
(1) 教育委員会の機構



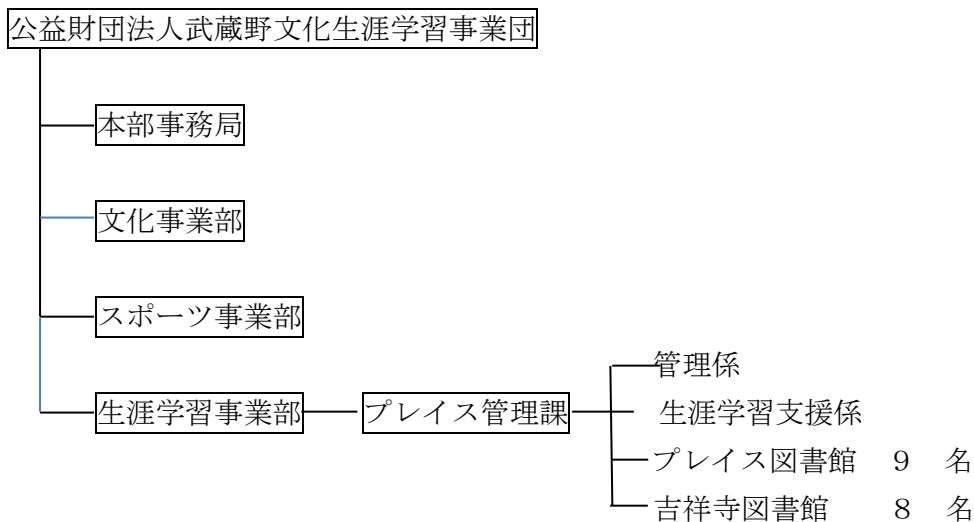
中学校 6 校

小学校 12 校

(2) 図書館の機構



館長 1 名



理事長 1 名

常務理事 2 名

2. 図書館の管理運営

(1) 人的体制

図書館の運営は、常勤職員のほか、非常勤職員（パートナー職員）、臨時職員（アシスタント職員）等の臨時職員により担われています。

単位：人

	専任職員 ※1		兼任職員 ※2		非常勤職員 ※3		臨時職員 ※4		委託・派遣職員 ※5		合計	
	職員数	司書	職員数	司書	職員数	司書	職員数	司書	職員数	司書	職員数	司書
中央	16	7	0	0	32.0	19	3.4	2	0	0	51.4	28
吉祥寺	0	0	0	0	0	0	0	0	24.2	20	24.2	20
プレイス	0	0	0	0	0	0	0	0	56.6	43	56.6	43
図書館合計	16	7	0	0	32.0	19	3.4	2	80.8	63	132.2	91
司書率(%)	43.7%		—		59.3%		58.8%		77.9%		68.8%	

※1 正職員 ※2 ※1のうち図書館以外の職務が本務である者

※3 再任用職員、パートナー職員 ※4 アシスタント職員 ※5 指定管理者の職員等

*上記内容については、同時期に実施する他調査との整合性を取るため、令和5年4月1日現在とした。

*非常勤職員、臨時職員、委託・派遣職員は年間労働時間の合計1,500時間を1人として換算する。
また、司書資格保有者は実数である。

(2) 令和4年度の主な取り組み

① 市立図書館の図書等資料の充実を図りました。(受入資料数)

中央図書館 : 図書 17,736冊、CD 171点、DVD 177点

吉祥寺図書館 : 図書 8,807冊

武蔵野プレイス : 図書 11,619冊

② 図書館評価の実施

第1期図書館協議会において、令和3年度図書館事業の評価、令和4年度図書館事業目標の設定を行いました。

③ 地域から広く意見を求め、武蔵野市らしい特色ある図書館づくりをより推進するため、令和4年4月1日に武蔵野市立図書館運営委員会を廃止し、武蔵野市立図書館協議会を設置しました。

④ 吉祥寺図書館の工事の実施

吉祥寺図書館の安全性の向上及び施設の保全を図るため、エレベーター更新工事及び屋上防水改修工事等を実施しました。

3. 施設概要

中央図書館

(平成7年4月2日開館)

所在地 武蔵野市吉祥寺北町4-8-3
 電話 0422-51-5145
 開館時間 月～木曜日 午前9時30分～午後8時
 土・日曜日・祝日 午前9時30分～午後5時
 休館日 毎週金曜日、館内整理日…毎月第1水曜日（祝日の場合は別の平日。ただし、1月は4日）、年末年始、図書特別整理期間

施設

敷地面積 3,005.62 m²

延床面積 7,548.42 m²

階別構成

1階	新聞・雑誌コーナー、視聴覚コーナー、児童図書コーナー、おはなしのへや、ヤングアダルトコーナー、予約棚
2階	一般図書コーナー、グループ学習室、談話室
3階	参考資料室、視聴覚ホール、ボランティア室、対面朗読室
4階	事務室
地下1階	書庫
2階	団体資料室、駐車場

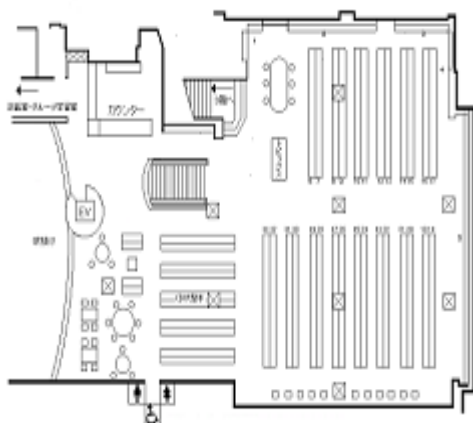
駐輪可能台数 185台

駐車可能台数 17台

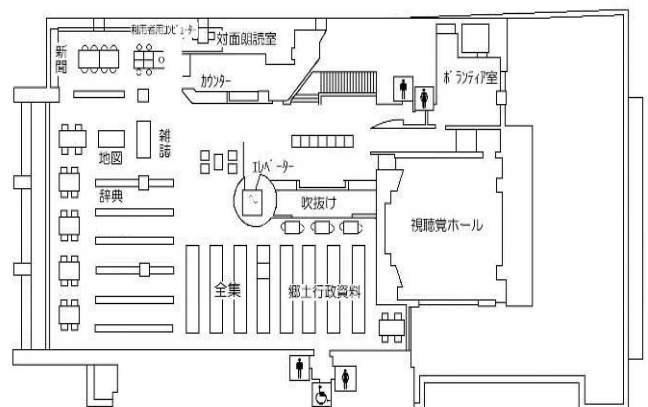
1F



2F



3F



吉祥寺図書館

(昭和 62 年 11 月 14 日開館)

(平成 30 年 4 月 16 日リニューアル開館)

所在地 武蔵野市吉祥寺本町 1-21-13
電話 0422-20-1011
開館時間 午前 9 時 30 分～午後 8 時
休館日 毎週水曜日 (祝日と重なる場合は開館し、翌日は休館)、年末年始、図書特別整理期間

施設

敷地面積 865.23 m²

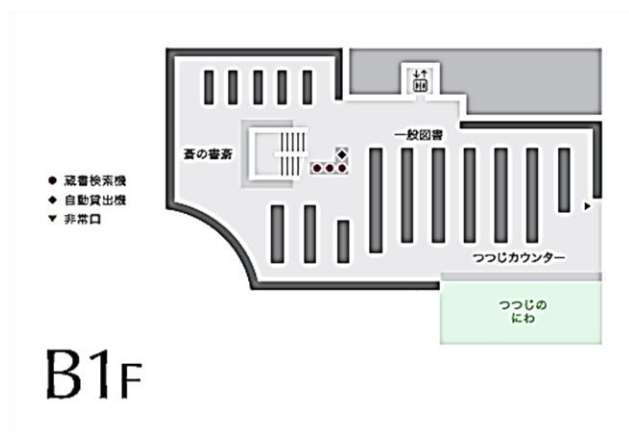
延床面積 1,655.96 m²

階別構成 1階 新聞・雑誌コーナー、展示コーナー、予約資料コーナー、ICTコーナー、事務室

2階 児童書コーナー、ヤングアダルトコーナー、授乳室、多目的室、録音室

地下1階 一般図書コーナー

駐輪可能台数 50 台



武蔵野プレイス

(平成 23 年 7 月 9 日開館)

所在地 武蔵野市境南町 2 - 3 - 18
電話 0422-30-1900
開館時間 午前 9 時 30 分～午後 10 時
休館日 毎週水曜日 (祝日と重なる場合は開館し、翌日は休館)、年末年始、図書特別整理期間

施設

敷地面積 2,166.20 m²

延床面積 9,809.76 m²

階別構成 地上 4 階、地下 3 階

1 階 新聞・雑誌コーナー、予約資料コーナー、新着・返却資料棚、対面朗読室

2 階 生活関連図書・児童図書コーナー、おはなしのへや、

地下 1 階 一般図書コーナー、有料データベース等検索パソコンコーナー、レファレンスカウンター、録音室

地下 2 階 芸術分野及び青少年向け図書コーナー

駐輪可能台数 236 台

駐車可能台数 28 台

B2F



B1F



1F



2F



4. 令和4年度中における新型コロナウイルス感染症への図書館の対応

武蔵野市では、世界保健機関（WHO）が緊急事態宣言を発表した令和2年1月31日に、「武蔵野市新型コロナウイルス感染症対策本部」が設置されました。以降、市では、同対策本部会議における協議、決定のもと、感染拡大防止策や各種事業の実施可否、学校や施設などの休校、休館、また中小企業者等への支援やPCR検査体制の充実、医療提供体制を確保するための取り組みなど、さまざまな対策が行われてきました。

令和4年度における新型コロナウイルス感染症への図書館の主な対応は、次のとおりです。

（1）対応内容

- ① 令和4年11月からイベントへの参加や一部の閲覧席を利用する際に、利用者へ要請していた「健康状態確認票」の提出を不要とする
- ② 令和5年3月13日から当面の間、各館内における利用者のマスクの着用は個人判断を基本とする

（2）特記事項

- ① 令和3年度に引き続き、各館入口に手指消毒器及び検温器を設置
- ② 令和3年度に引き続き、各館で順次飛沫感染防止のパネルを増設し、本来の閲覧席数への回復を図る
- ③ 令和2年度以降、中央図書館AVブース、冷水器、グループ学習室1は利用中止
- ④ 令和2年度以降、電子書籍サービスを実施